

Quemador Artesanal de Gas de 220 kW

Quemador Artesanal de Gas de 800,000 BTU utiliza muchas de las características de diseño del popular quemador RIELLO FS20 para lograr una alta eficiencia en un amplio rango de encendido. Ambos quemadores cuentan con el cabezal del quemador de retención de llama de una pieza, de eficiencia probada que produce una llama altamente estable y de bajo consumo para producir ahorros de combustible de hasta un 35%, debido a que el humo se mantiene a cero en muchos electrodomésticos, los intercambiadores de calor se mantienen limpios y la eficiencia general sigue siendo alta durante años



1 Información General

- Potencia Térmica: 800,000 BTU/h (220 kW)
- Potencia del Motor ventilador: 150W Tensión eléctrica: monofásico 220V ~ 230V / 50Hz ~ 60Hz Tipo de Gas: Gas LP (Licuado de Petróleo) o Gas Natural
- Aplicación: Horno industrial, cocinas de alta capacidad, hornos artesanales de gran tamaño

2 Especificaciones Técnicas

Material de Construcción: Aleación de aluminio de alta resistencia calorífica

- Dimensiones: 35 cm de longitud x 24.7 cm de ancho x 30 cm de altura
- Largo de cañón: 59 cm
- Diámetro del cañón: 4"
- Peso: 16 kg
- Difusor: Acero
- Presión de Operación de gas: 25 - 65 mbar
- Gas LP: 9-13 pulgadas de columna de agua
- Gas Natural: 9-13 pulgadas de columna de agua
- Conexión de Gas: Rosca de 3/4"

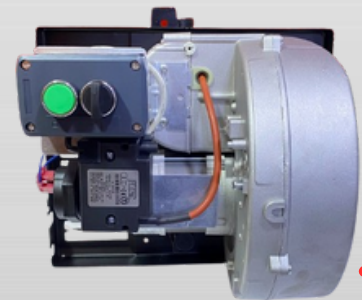


Consumo de Gas:

- Gas LP: 6-8 gal/h
- Gas Natural: 6-10 m³/h

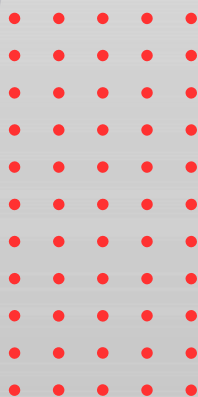
3 Características de Diseño

- Encendido: Semiautomático con botoneras
- Control de Llama: Ajuste manual con llave esférica para controlar la intensidad y distribución de la llama
- Distribución del Calor: Optimizada para cubrir toda la superficie del horno, garantizando la cocción uniforme
- Ajuste de Aire: Reguladores de aire para optimizar la mezcla de aire-gas, reduciendo o aumentando la intensidad de la flama



4 Seguridad

- Válvula de pase de gas: Corte manual y rápido del pase de gas.
- Instrucciones de Uso: de rápido uso y fácil entendimiento.



Quemador Artesanal de Gas de 220 kW

5 Mantenimiento

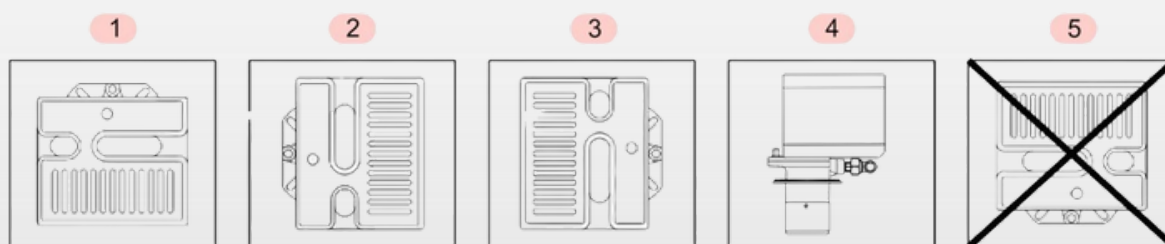
- Limpieza: Requiere limpieza regular del motor y difusor para evitar obstrucciones
- Revisión de Fugas: Inspección periódica de las conexiones de gas
- Vida Útil: Estimada en 5 años con uso regular, sujeta a mantenimiento adecuado
- Durabilidad: Componentes diseñados para resistir altas temperaturas y ambientes corrosivos

6 Recomendaciones de Uso

- Ubicación: Utilizar en áreas bien ventiladas para evitar acumulación de gases
- Condiciones de Operación: Funciona óptimamente en ambientes secos y a temperaturas entre 5°C y 35°C
- Instalación: Se recomienda instalación por un técnico calificado para garantizar seguridad y eficiencia

7 Posición operativa

- El quemador está diseñado para funcionar únicamente en posiciones 1, 2, 3 y 4. Es preferible la instalación 1, ya que es la única ADVERTENCIA que permita las operaciones de mantenimiento como se describe en este manual. Las instalaciones 2, 3 y 4 permiten el funcionamiento pero realizar el mantenimiento e inspección del cabeza de combustión es más difícil.



8 Garantía

- Período de Garantía: 1 año contra defectos de fabricación
- Condiciones: Aplicable bajo uso normal y siguiendo las instrucciones del fabricante

9 Contacto y Soporte:

- Contacto y Soporte: Richard Vidal
- Fabricante: Burner Control's
- Contacto: +51 924 014 671 / +51 926 791 500

